

## MP 920 19<sup>€TTC</sup>

CODE 9650

*Casque léger et confortable pour l'écoute des mp3 en balade. Bobine de 30mm assurant une large gamme dynamique et une excellente réponse en fréquence. Serre-tête réglable*

Habillage confortable pour de longues heures d'utilisation • Type de transducteur : Dynamique • Haut-parleur : Ø30 mm • Impédance : 32 Ohms • Sensibilité : 96db +/-3dB • Réponse en fréquence : 20Hz - 20KHz • Puissance admissible : 100mW • Câble : Ø2,2mm x 2m • Connectique : Ø3,5mm avec adaptateur 6,35mm fourni



## DJ 950 49<sup>€TTC</sup>

CODE 8222

*Casque dynamique clos avec oreillettes orientables et renfort en basse spécial DJ.*

Diamètre haut-parleur : 57 mm • Impédance : 64 Ohms • Sensibilité : 113 dB • Puissance maximum : 3,5 W • Réponse en fréquences : 5 - 30 kHz • Cordon : 4 m avec adaptateur Jack 3,5 / 6,35 et 6,35 coudé • Housse de transport et mousses d'oreilles supplémentaires fournies.



▶ Housse de transport  
+2 Mousses d'oreilles  
de rechange incluses



## DJ 930 29<sup>€TTC</sup>

CODE 8223

*Casque dynamique semi-clos avec oreillettes orientables.*

Diamètre haut-parleur : 57 mm • Impédance : 64 Ohms • Sensibilité : 107 dB • Puissance maximum : 3,5 W • Réponse en fréquences : 30 - 18 kHz • Cordon : 4 m avec adaptateur Jack 3,5 / 6,35 • Housse de transport fournie.



▶ Housse de transport  
incluse



**STUDIO5** | 59<sup>€TTC</sup>

**NEW**

CODE 9651

*Un casque développé pour l'écoute de studio qui se révèle excellent en casque audiophile. Doté d'une qualité sonore irréprochable et d'un confort optimal, il fera le bonheur des amateurs de Hi-Fi.*

Idéal pour le home-théâtre, l'écoute de studio, la HIFI • Type de transducteur : Dynamique • Haut-parleur : Ø53 mm • Impédance : 60 Ohms • Sensibilité : 92db +/-3dB • Réponse en fréquence : 15Hz - 25KHz • Puissance admissible : 500mW • Câble : Ø4mm x 2,2m avec rallonge de 1,8m • Connectique : Ø3,5mm avec adaptateur 6,35mm fourni (plaqué Or)



- Un maintien exceptionnel et un seul passage de câble
- Une image sonore naturelle parfaitement spatialisée
- Structure en aluminium
- Un casque réglable, léger et confortable
- Bobine neodymium de 53 mm assurant une large gamme dynamique et une excellente réponse en fréquence
- Oreillettes orientables sur 15° verticalement et 45° horizontalement





Le système micro VHF

Économique  
et performant

Performant dans toutes les situations, que ce soit en animation commerciale, en présentation ou en soirée, ce micro VHF offre de réelles capacités acoustiques et de nombreux atouts.



**WAVE-F1** 59<sup>€TTC</sup>  
Système VHF CODE 9549  
avec micro main  
177.5 MHz

**WAVE-F2** 59<sup>€TTC</sup>  
Système VHF CODE 9550  
avec micro main  
185.3 MHz

Système VHF composé d'un récepteur et d'un micro main dynamique.  
*2 fréquences disponibles : VHF 177.5 MHz et 185.3 MHz pour l'utilisation en simultané de 2 micros*

**Récepteur :**

- Visualisation par LED de la mise sous tension, de la bonne réception et de la présence d'un signal
- Réglage du niveau de sortie pour éviter la saturation du signal
- Alimentation par adaptateur secteur livré : DC 9 V 300 mA

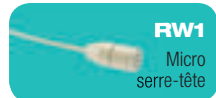
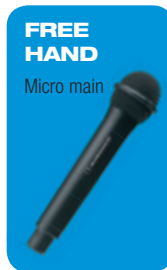
**Micro émetteur :**

- Micro main dynamique à capsule cardioïde
- Interrupteur OFF/Mute/ON
- Filtre anti-pop
- Portée : jusqu'à 50 m sans zone d'ombre
- Alimentation par pile 9 V (6LR-61)

## La HF en toute liberté !

Réalisez vos ensembles de micros à la carte.

Selon vos besoins, vous pouvez choisir le système émetteur/récepteur qui vous convient. Le système FREE permet d'utiliser jusqu'à 2 micros en simultanément.



► Détails des éléments page suivante (sauf RW1 page 83)

### PACK HAND

CODE 9384

- 1 Micro main FREE HAND
- 1 Récepteur FREE MONO



179<sup>€TTC</sup>

### PACK LAVA

CODE 9386

- 1 Micro-cravate FREE LAVA
- 1 Emetteur FREE BODY
- 1 Récepteur FREE MONO



189<sup>€TTC</sup>

### PACK HEAD

CODE 9385

- 1 Micro serre-tête FREE HEAD
- 1 Emetteur FREE BODY
- 1 Récepteur FREE MONO



199<sup>€TTC</sup>

### PACK MOVE

CODE 9817

- 1 Micro RW1
- 1 Emetteur FREE-Move
- 1 Récepteur FREE-MONO



199<sup>€TTC</sup>

## PACK DOUBLE HAND

CODE 9387

- 2 Micros mains FREE HAND
- 1 Récepteur FREE DUO



299<sup>€TTC</sup>

## PACK DOUBLE HEAD

CODE 9388

- 2 Micros serre-tête FREE HEAD
- 2 Emetteurs FREE BODY
- 1 Récepteur FREE DUO



299<sup>€TTC</sup>

## PACK DOUBLE LAVA

CODE 9389

- 2 Micros-cravate FREE LAVA
- 2 Emetteurs FREE BODY
- 1 Récepteur FREE DUO



299<sup>€TTC</sup>

## PACK DOUBLE MOVE

CODE 9818

- 2 Micro RW1
- 2 Emetteurs FREE-Move
- 1 Récepteur FREE-DUO



429<sup>€TTC</sup>

## PACK HAND/HEAD

CODE 9390

- 1 Micro main FREE HAND
- 1 Micro serre-tête FREE HEAD
- 1 Emetteur FREE BODY
- 1 Récepteur FREE DUO



309<sup>€TTC</sup>

## PACK HAND/LAVA

CODE 9391

- 1 Micro main FREE HAND
- 1 Micro-cravate FREE LAVA
- 1 Emetteur FREE BODY
- 1 Récepteur FREE DUO



299<sup>€TTC</sup>

## PACK HEAD/LAVA

CODE 9392

- 1 Micro-cravate FREE LAVA
- 1 Micro serre-tête FREE HEAD
- 2 Emetteurs FREE BODY
- 1 Récepteur FREE DUO



309<sup>€TTC</sup>

# Systemes micro UHF

## PACKS DE LA GAMME FREE P76-77



conforme  
CE !



**FREE  
MONO** | 109<sup>€TTC</sup>

CODE 9349

### Récepteur UHF diversity

Récepteur UHF 16 fréquences • Bande de fréquence UHF : 863-865 MHz • Système diversity pour une réception sans micro-coupure • Squelch réglable pour l'absorption des parasites • Utilisation possible de 4 récepteurs en simultané (4 micros) • Antennes réglables en façade • Portée réelle supérieure à 100m en conditions optimales • Sorties XLR Symétrique et Jack asymétrique • Rackable par deux via FREE-RACK ( option ) • Dimensions : 130 x 36 x 92 mm • Alimentation : DC 12V par adaptateur fourni.

**FREE  
DUO** | 139<sup>€TTC</sup>

CODE 9350

### Récepteur UHF double canal

Deux canaux pour l'utilisation de 2 micros sur un seul récepteur • Récepteur UHF 16 fréquences • Bande de fréquence UHF : 863-865 MHz • Squelch réglable pour l'absorption des parasites • Réception sans micro coupure • Utilisation possible de 2 récepteurs en simultané (4 micros) • Antennes réglables en façade • Portée réelle supérieure à 100m en conditions optimales • Sorties sur 2 Jack asymétriques mixables • Rackable par deux via FREE-RACK ( option ) • Dimensions : 130 x 36 x 92 mm • Alimentation : DC 12V par adaptateur fourni.

**FREE RACK** | 39<sup>€TTC</sup>

CODE 9374



Equerre de rackage 19" pour 2 récepteurs FREE



# 1 FREE HEAD 39<sup>€TTC</sup>

CODE 9377

*Micro serre tête cellule à condensateur-mini XLR*

Capsule cardioïde unidirectionnelle à condensateur • Réponse en fréquence: 100 Hz à 16 KHz • Impédance : 150 Ohms • Tension maximale de fonctionnement : 10V • Tension normale de fonctionnement : 1,5V • Accessoires fournis : Bonnette et serre tête • Connectique : Mini XLR

# 2 FREE LAVA 29<sup>€TTC</sup>

CODE 9353

*Micro cravate à cellule à condensateur - mini XLR*

• Capsule cardioïde unidirectionnelle à condensateur • Réponse en fréquence : 100 Hz à 16 KHz • Impédance : 150 Ohms • Tension maximale de fonctionnement : 10V • Tension normale de fonctionnement : 1,5V • Accessoires fournis : Bonnette et pince cravate • Connectique : Mini XLR

# 3 FREE HAND 79<sup>€TTC</sup>

CODE 9351

*Micro main sans fil*

• Capsule cardioïde à condensateur • Emetteur UHF 16 fréquences sélectionnables • Bande de fréquence UHF : 863-865 Mhz • Alimentation : 2 Piles de type AA (1.5 V) • Puissance de sortie : 10mW max • Portée réelle supérieure à 100m en conditions optimales • Dimensions : 238 Ø53 mm



# 4 FREEBODY 59<sup>€TTC</sup>

CODE 9352

*Boîtier émetteur de ceinture pour micro HEAD ou LAVA*

Emetteur UHF 16 fréquences • Bande de fréquences UHF : 863-865 Mhz • Connecteur Mini XLR pour le branchement d'un micro optionnel • Impédance réglable pour l'utilisation de différents micros • Antenne hélicoïdale pour optimiser la qualité d'émission • Puissance de sortie : 10mW max • Portée réelle supérieure à 100m en conditions optimales • Dimensions : 105 x 65 x 25 mm. Nécessite l'utilisation d'un micro (FREE-LAVA ou FREE-HEAD) et d'un récepteur (FREE MONO ou FREE-DUO) pour une utilisation normale.

# 5 FREEMOVE 99<sup>€TTC</sup> **NEW**

CODE 9674

*Mini émetteur UHF à 16 fréquences. Très léger et compact idéal pour une utilisation en salle de fitness.*

• Fréquences porteuses : UHF : 863-865 MHz • Puissance d'émission maximale : 10mW • Oscillateur : Synthétiseur PLL • Type de modulation : FM • Stabilité en fréquence : +/- 0,005% • Déviation maximale : +/- 48 KHz • Distorsion : < 1% (@ 1KHz) • Capsule : Electret unidirectionnelle à condensateur • Alimentation : 1 x 1,5 V, taille AAA, piles ou accumulateurs • Consommation : 130 mA +/- 5mA • Dimensions : 76 X 33 X 17 mm • Poids : Inférieur à 50g avec la pile.

## WIND MONO 199<sup>€</sup> TTC

CODE 9675



*Récepteur UHF avec fonction auto-scan avec plus de 500 fréquences disponibles.*

Utilisation de plus de 10 systèmes en simultané

- Technologie Autoscan pour un choix de fréquence plus facile
- L'autoscan permet de sélectionner une fréquence libre en mode manuel ou automatique.
- Système diversity pour garantir un fonctionnement sans interférence
- Groupes avec presets pour simplifier vos configurations
- Ecran LCD avec affichage du groupe, canal, fréquence et niveau de réception
- Système de charge des batteries (compatible avec les émetteurs série WIND)
- Réglage du Volume, du Squelch et du niveau de sortie (MIC-LINE)
- Sortie sur XLR symétrique ou jack asymétrique
- Antennes amovibles sur fiche TNC
- Format demi-rack (1 équerre et une plaquette de jonction fournies)
- Fréquences porteuses :UHF : 840~865 MHz
- Oscillateur :Synthésiseur PLL
- Type de modulation :FM
- Stabilité en fréquence : +/- 0,005%
- Rapport signal/bruit : > 94 dB
- Déviation maximale : +/- 48 KHz
- Taux de rejections minimal : 80 dB
- Réception de sensibilité :6 dB
- Sélectivité : > 50 dB
- Réponse AF : 80 Hz to 12 KHz (??3dB)
- T.H.D : < 1% (à 1KHz)
- Fréquences internes : 1<sup>ère</sup> : 56 MHz, 2<sup>ème</sup> : 10,7 MHz
- Plage dynamique : > 96 dB
- Signal de tonalité: 32.768KHz
- Alimentation : DC 12V
- Consommation : Environ 150 mA
- Dimensions : 130 x 36 x 92 mm.

NEW

## WIND BODY 109<sup>€</sup> TTC

CODE 9677



*Emetteur boîtier ceinture UHF avec fonction auto-scan à plus de 500 fréquences disponibles.*

- Technologie Autoscan pour un choix de fréquence plus facile
- L'autoscan permet de sélectionner une fréquence libre en mode manuel ou automatique.
- Système diversity pour garantir un fonctionnement sans interférence
- Ecran LCD avec affichage du canal, fréquence et niveau de réception
- Système de charge des batteries (compatible avec les émetteurs série WIND)
- Fréquences porteuses :UHF : 840~865 MHz
- Stabilité en fréquence : +/- 0,005%
- Distorsion : < 1% (@ 1KHz)
- Alimentation : 2 Piles de type AA (1.5 V)
- Puissance de sortie : 10mW max.
- Portée réelle supérieure à 100m en conditions optimales
- Dimensions : 65 x 100 x 27 mm
- Connexion par mini XLR.



# WIND HAND 99<sup>€</sup> TTC

CODE 9676

*Emetteur micro main UHF avec fonction auto-scan à plus de 500 fréquences disponibles.*

- Technologie Autoscan pour un choix de fréquence plus facile
- L'autoscan permet de sélectionner une fréquence libre en mode manuel ou automatique.
- Système diversity pour garantir un fonctionnement sans interférence
- Ecran LCD avec affichage du canal, fréquence et niveau de réception
- Système de charge des batteries (compatible avec les émetteurs série WIND)
- Fréquences porteuses : UHF : 840~865 MHz
- Capsule : électret unidirectionnelle à condensateur
- Stabilité en fréquence : +/- 0,005%
- Distorsion : < 1% (@ 1KHz)
- Alimentation : 2 Piles de type AA (1.5 V)
- Puissance de sortie : 10mW max.
- Portée réelle supérieure à 100m en conditions optimales
- Dimensions : 238 ø53 mm



## Accessoires WIND MONO

### ANT HOLD 15<sup>€</sup> TTC

CODE 7238

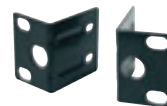
Support d'antenne pour micro WIND MONO à TNC • Raccord TNC/TNC pour relier l'antenne au câble coaxial • Pas de vis M8 pour fixation sur pieds • 2 perçages diamètre 4 mm pour fixation murale.



### EQ-SHORT 5<sup>€</sup> TTC

CODE 9379

Paire d'équerres pour rack 19P de 2 récepteurs WIND MONO.



### ANT BOOST 35<sup>€</sup> TTC

CODE 7239

Booster de signal pour WIND MONO à antenne type TNC. Permet d'éviter les pertes dues aux longs câbles ou d'améliorer la réception pour des portées de longue distance • Fréquences : 650~950 MHz • Gain : 9 dB (+/- 1 db) • Impédance : 50 Ω.



### EQ-PLATE 3<sup>€</sup> TTC

CODE 9348

Plaque de fixation entre deux récepteurs WIND MONO.



### EQ-LONG 9<sup>€</sup> TTC

CODE 9378

Paire d'équerres 135 x 44 mm en métal pour rackage WIND MONO. Permet de passer en format 19 pouces un récepteur 1/2 rack.



### GUITAR MINI XLR 12<sup>€</sup> TTC

CODE 7882

Câble pour guitare à brancher sur le WIND BODY • Connexion mini XLR / Jack 6,35 • Longueur 1 m.



### ANT EXT/1M 15<sup>€</sup> TTC

CODE 7332

Cordon TNC/TwNC pour déporter les antennes du récepteur WIND MONO • Longueur 1 m.

### ANT EXT/10M 39<sup>€</sup> TTC

CODE 7333

Longueur 10 m.



## LES SOLUTIONS POUR LE LIVE

La Série de micros AIR à été spécialement étudiée pour les professionnels de la scène. Leur fabrication robuste et leurs performances haut de gamme en font des outils dignes des plus grands standards.



**RP1** | 49<sup>€</sup> TTC

CODE 9654

*Micro dynamique unidirectionnel dédié au chant live.*

- Un son puissant avec de très beaux aigus
- Structure exclusive pour éviter de rouler lorsqu'il est posé à plat
- Livré avec housse et pince

- Type : Dynamique cardioïde • Finition : Corps moulé en aluminium, grille renforcée antichoc et filtre anti-pop • Connexion : XLR, • Impédance : 600 Ohms +/-30% à 1KHz • Réponse en fréquence : 40Hz - 16kHz
- Sensibilité : -52dB +/-3dB • Poids : 355 g • Dimensions : 185 x 50 mm

**NEW**

# air SERIES

**RS1** | 39<sup>€</sup> TTC

CODE 9653

*Micro dynamique unidirectionnel  
à la fois robuste et performant.*

- Excellente performance dans toutes les situations
- Capsule sur suspension pour une bonne limitation des bruits de main
- Livré avec housse et pince

- Type : Dynamique cardioïde • Finition : Corps moulé en aluminium, grille renforcée antichoc et filtre anti-pop • Connexion : XLR • Impédance : 600 hms +/-30% à 1KHz • Réponse en fréquence : 40Hz - 16kHz • Sensibilité : -52dB +/-3dB
- Poids : 360 g • Dimensions : 180 x 53 mm



**RW1** | 49<sup>€</sup> TTC

CODE 9655

*Micro serre-tête omnidirectionnel  
idéal pour les spectacles vivants*

- Couleur chair pour une discrétion optimale
- Très bonne tenue même lors d'activités sportives
- Résiste à la sueur et à l'humidité • Compatible avec tous les émetteurs UHF AUDIOPHONY
- Type : Omni-directionnel, capsule à condensateur
- Connexion : Mini XLR • Impédance de sortie : 2.2K Ohms à 1KHz • Réponse en fréquence : 20Hz-20kHz • Sensibilité : -35dB +/-3dB • Poids : 21 g • Tension maximale : 10V • Alimentation : 2V



## DMC 12 | 19<sup>€TTC</sup>

CODE 3226

*Micro dynamique unidirectionnel.*

Utilisation : Reprise de la voix en animation ou karaoke • Type : Dynamique unidirectionnel • Finition : Corps moulé en alliage de zinc, grille renforcée antichoc et filtre anti-pop • Connexion : XLR plaqué argent, câble XLR/JACK de 4,5 m fourni • Impédance : 500 Ω • Fréquences : 80 - 12000 Hz • Sensibilité : -73 dB (2,5 mV/pa) • Dimensions : 175 x 52 mm • Poids : 220 g.



## DMC 32 | 25<sup>€TTC</sup>

CODE 3227

*Micro dynamique supercardioïde professionnel*

Utilisation : Reprise de la voix en animation ou d'instrument en sonorisation • Type : Dynamique supercardioïde • Finition : Corps moulé en alliage de zinc, grille renforcée antichoc et filtre anti-pop • Connexion : XLR plaqué argent, câble XLR/JACK de 5 m fourni • Impédance : 500 Ω • Fréquences : 50 - 15 000 Hz • Sensibilité : -72 dB (2,5 mV/pa) • Dimensions : 165 x 52 mm • Poids : 300 g.



## DMC 62 | 29<sup>€TTC</sup>

CODE 9652

*Micro dynamique pour l'animation et le speech.*

• Interrupteur marche/arrêt • Grille anti-pop • Capsule sur suspension • Type : Dynamique uni directionnel • Finition : Corps moulé en aluminium, grille renforcée antichoc et filtre anti-pop • Connexion : XLR, câble XLR/JACK de 6 m fourni • Impédance : 500 Ohms +/- 30% à 1KHz • Réponse en fréquence : 80Hz - 15 Hz • Sensibilité : 54dB +/- 3dB • Poids : 360 g • Dimensions : 175 x 53 mm



## Boîtiers directs

### BDA-100 49<sup>€TTC</sup>

CODE 7678

*Boîtier direct actif : transforme les niveaux lignes en niveaux micros.*

1 entrée jack 6,35 asymétrique • 1 entrée XLR symétrique • 1 sortie XLR • Niveaux max. entrée : 0 / +20 / +40 dB • Dimensions : 135 x 55 x 130 mm • Poids : 0,7 kg • Pile 9 V non fournie.



### BDP-100 19<sup>€TTC</sup>

CODE 7677

*Boîtier direct passif : transforme les impédances de niveau ligne en niveaux micros.*

1 entrée jack 6,35 asymétrique • 1 sortie jack 6,35 et XLR symétrique • Niveaux max. entrée : +10 / +50 dB • Dimensions : 95 x 35 x 125 mm • Poids : 0,375 kg.



# Haut-parleurs **DE BASSE**



pour la gamme **ACUTE**

## **ACW08-104** CODE 8742

*Boomer 08"*  
*pour ACUTE-08/AMP*

Ø 8" (21 cm) • 4 Ω • 100 W RMS  
• 96 dB (1 W/1 m) • Fréquences :  
60 Hz à 5 KHz • Bobine : 2" (52 mm).



59<sup>€TTC</sup>

## **ACW08-108** CODE 9629

*Boomer 08" 8 Ohms pour*  
*ACUTE08 passive*

Ø 8" (21 cm) • 8 Ω • 100 W RMS  
• 96 dB (1 W/1 m) • Fréquences :  
60 Hz à 5 KHz • Bobine : 2" (52 mm).



59<sup>€TTC</sup>

## **ACW10-254** CODE 9723

*Boomer 10" pour ACUTE-*  
*10/AMP*

Ø 10" (26 cm) • 4 Ω • 250 W RMS  
• 96 dB (1 W/1 m) • Fréquences : 65 Hz  
à 3,8 KHz • Bobine : 65 mm.



109<sup>€TTC</sup>

## **ACW10-258** CODE 9721

*Boomer 10" pour ACUTE-10*

Ø 10" (26 cm) • 8 Ω • 250 W RMS  
• 96 dB (1 W/1 m) • Fréquences : 65 Hz  
à 3,8 KHz • Bobine : 65 mm.



109<sup>€TTC</sup>

## **ACW12-304** CODE 8707

*Boomer 12"*  
*pour ACUTE-12/AMP*

Ø 12" (31 cm) • 4 Ω • 300 W RMS  
• 96 dB (1 W/1 m) • Fréquences :  
50 Hz à 3,8 KHz • Bobine : 3" (77 mm).



119<sup>€TTC</sup>

## **ACW12-308** CODE 8706

*Boomer 12" pour ACUTE-12*

Ø 12" (31 cm) • 8 Ω • 300 W RMS  
• 96 dB (1 W/1 m) • Fréquences :  
45 Hz à 3 KHz • Bobine : 3" (77 mm).



119<sup>€TTC</sup>

## **ACW15-354** CODE 8709

*Boomer 15" pour*  
*ACUTE-15/AMP*

Ø 15" (38 cm) • 4 Ω • 350 W RMS  
• 98 dB (1w/1m) • Fréquences :  
45 Hz à 3 KHz • Bobine : 3" (77 mm).



149<sup>€TTC</sup>

## **ACW15-358** CODE 8708

*Boomer 15" pour ACUTE-15*

Ø 15" (38 cm) • 8 Ω • 350 W RMS  
• 96 dB (1w/1m) • Fréquences : 50 Hz  
à 3,8 KHz • Bobine : 3" (77 mm).



149<sup>€TTC</sup>

# Haut-parleurs **DE BASSE**



## pour la SÉRIE D

### **DW12-200** CODE 9743

*Boomer 12" pour enceinte D12*

Ø 12" (31 cm) • 8 Ω • 200 W RMS  
• 95 dB (1 W/1 m) • Fréquences :  
70 Hz à 2 KHz • Bobine : 50 mm.



69€TTC

### **DW15-250** CODE 9745

*Boomer 15" pour enceinte D15*

Ø 15" (38 cm) • 8 Ω • 250 W RMS  
• 96 dB (1 W/1 m) • Fréquences :  
60 Hz à 2 KHz • Bobine : 65 mm.



79€TTC

### **DWS15-300** CODE 9813

*Boomer 15" pour caisson D15S*

Ø 15" (38 cm) • 8 Ω • 300 W RMS  
• 97 dB (1 W/1 m) • Fréquences :  
55 Hz à 220 Hz • Bobine : 75 mm.



99€TTC



## pour satellites série S, COMPACT et OCTAVE

### **SW8-150** CODE 9816

*Boomer 8" pour satellite S8*

Ø 8" (21 cm) • 8 Ω • 150 W RMS  
• 94 dB (1 W/1 m) • Fréquences :  
80 Hz à 2,1 KHz • Bobine : 44 mm.



69€TTC

### **SW10-250** CODE 9726

*Boomer 10" pour satellite S10*

Ø 10" (26 cm) • 8 Ω • 250 W RMS  
• 96 dB (1 W / 1 m)  
• Fréquences : 75 Hz à 2,6 KHz  
• Bobine : 44 mm.



99€TTC

### **OWB6-100** CODE 9401

*Boomer 6,5" 8 Ohms 100 W pour satellite COMPACT et S6*

Ø 6.5" (16 cm) • 8 Ω • 100 W RMS  
• 93 dB (1 W/1 m)  
• Fréquences : 80 Hz à 5 KHz  
• Bobine : 2" (52 mm).



49€TTC

### **OWB6-16** CODE 9611

*Boomer 6,5" 100 W 16 Ohms pour SATCOM16*

Ø 6.5" (16 cm) • 16 Ω • 100 W RMS  
• 93 dB (1 W/1 m)  
• Fréquences : 80 Hz à 5 KHz  
• Bobine : 2" (52 mm).



49€TTC

### **OWB8-16** CODE 9612

*Boomer 8" 16 Ohms 150 W pour SATOCT16*

Ø 8" (21 cm) • 16 Ω • 150 W RMS  
• 95 dB (1 W/1 m) • Fréquences :  
80 Hz à 5 KHz • Bobine : 2" (52 mm).



69€TTC

### **OWB8-108** CODE 9630

*Boomer 8" 100W 8 Ohms pour satellite d'OCTAVE*

Ø 8" (21 cm) • 8 Ω • 150 W RMS  
• 95 dB (1 W/1 m)  
• Fréquences : 80 Hz à 5 KHz  
• Bobine : 2" (52 mm).



69€TTC





### pour la gamme portable

#### **JOG5-30** CODE 9636

Boomer 5 pouces 30 W  
4 Ohms pour JOGGER-50

- Ø 5" (13 cm) • 4 Ω • 30 W RMS
- Fréquences : 88 Hz à 15 KHz
- Bobine : 1" (25.4 mm).

19<sup>€TTC</sup>



#### **RUW8-102** CODE 9637

Boomer 8" 100 W pour  
RUNNER-100

- Ø 8" (21 cm) • 4 Ω • 100 W RMS
- Fréquences : 80 Hz à 15 KHz
- Bobine : 1" (25.4 mm).

39<sup>€TTC</sup>



#### **SPW10-120** CODE 9638

Boomer 10" 100 W pour  
SPRINTER-120

- Ø 10" (31 cm) • 8 Ω • 100 W RMS
- Fréquences : 60 Hz à 12 KHz
- Bobine : 1" (25.4 mm).

59<sup>€TTC</sup>



### pour la gamme de caissons de basse

#### **OWB15-600** CODE 9106

utilisé dans les caissons  
OCTAVE, SUB115-AMP,  
EX15S, EX215S

- Ø 15" (38 cm) • 8 Ω
- 600 W RMS • 99 dB
- (1 W/1 m) • Fréquences :
- 40 Hz à 2,5 KHz • Bobine :
- 4" (103 mm).

229<sup>€TTC</sup>



#### **OWB12-400** CODE 9402

Boomer 12 pouces 400 W  
pour SUBCOMPACT

- Ø 12" (31 cm) • 8 Ω • 400 W RMS
- Fréquences : 50 Hz à 3.2 KHz
- Bobine : 3" (77 mm).

139<sup>€TTC</sup>



#### **CW10-150** CODE 9301

Boomer 10"  
Utilisé dans le CB-210

- Ø 10" • 8 Ω • 150 W RMS
- 96 dB (1W/1m)
- fréquences :
- 48 Hz - 3 KHz -
- Bobine : 2"
- (50 mm).

79<sup>€TTC</sup>



### pour la série EX

#### **EXW12-300** CODE 9729

Boomer 12" pour enceinte  
EX12

- Ø 12" (31 cm) • 8 Ω • 300 W RMS
- 97 dB (1 W/1 m) • Fréquences :
- 60 Hz à 1,8 KHz • Bobine : 75 mm.

169<sup>€TTC</sup>



#### **EXW15-300** CODE 9731

Boomer 15" pour  
enceinte EX15

- Ø 15" (38 cm) • 8 Ω • 300 W RMS
- 98 dB (1 W/1 m) • Fréquences :
- 50 Hz à 1,8 KHz • Bobine : 75 mm.

199<sup>€TTC</sup>



# Haut-parleurs **DE BASSE**



## pour la **SÉRIE CURVE**

**CUW10-100** CODE 8745

**99** €TTC

Boomer 10" pour CURVE10 (châssis aluminium).

Ø 10" (26 cm) • 8 Ω • 100 W RMS  
• 95 dB (1 W/1 m) • Fréquences :  
50 Hz à 4 KHz • Bobine : 2"  
(52 mm).



**CUW12-200** CODE 8746

**179** €TTC

Boomer 12" pour CURVE12 (châssis aluminium).

Ø 12" (31 cm) • 8 Ω • 200 W RMS  
• 97 dB (1 W/1 m) • Fréquences :  
48 Hz à 3,5 KHz • Bobine : 2,5"  
(57 mm).



**CUW15-400** CODE 8747

**229** €TTC

Boomer 15" pour CURVE15SB.

Ø 15" (38 cm) • 8 Ω  
• 400 W RMS • 97 dB (1 W/1 m)  
• Fréquences : 40 Hz à 2,8 KHz  
• Bobine : 4" (103 mm).



**CUW18-500** CODE 8748

**369** €TTC

Boomer 18" pour CURVE18SB (châssis aluminium).

Ø 18" (46 cm) • 8 Ω • 500 W RMS  
• 97 dB (1 W/1 m) • Fréquences :  
35 Hz à 1 KHz • Bobine : 4"  
(103 mm).



## pour la **SÉRIE M**

**MW8-120** CODE 9734

**79** €TTC

Boomer 8" coaxial pour moniteur M8

Ø 8" (21 cm) • 8 Ω • 120 W RMS  
• 94 dB (1 W/1 m) • Fréquences :  
80 Hz à 3 KHz • Bobine : 50 mm.



**MW10-200** CODE 9736

**109** €TTC

Boomer 10" coaxial pour moniteur M10

Ø 10" (26 cm) • 8 Ω • 200 W RMS  
• 96 dB (1 W/1 m) • Fréquences :  
70 Hz à 3 KHz • Bobine : 65 mm.



**MW12-250** CODE 9738

**149** €TTC

Boomer 12" coaxial pour moniteur M12

Ø 12" (31 cm) • 8 Ω • 250 W RMS  
• 97 dB (1 W/1 m) • Fréquences :  
60 Hz à 2,8 KHz • Bobine : 65 mm.



**MW15-300** CODE 9741

**179** €TTC

Boomer 15" coaxial pour moniteur M15

Ø 15" (38 cm) • 8 Ω • 300 W RMS  
• 98 dB (1 W/1 m)  
• Fréquences : 50 Hz à 2,1 KHz  
• Bobine : 75 mm.



# Tweeters et **MOTEURS D'AIGUS**

pour le **SPRINTER-120** :

**SPDR-20**

**29**€TTC

CODE 9639

Compression 1 pouce pour **SPRINTER120**

20 W RMS @ 2kHz • Fréquences : 1 kHz à 18 KHz • 8 Ω à 1kHz.



pour la gamme **ACUTE** et satellites **d'OCTAVE** et de **COMPACT**

**ACDR-30**

**49**€TTC

CODE 8838

Moteur 1" pour la série **ACUTE08/AMP** et **ACUTE08**, satellites **d'OCTAVE** et **SATOCT16**

Puissance : 30 W @ 2 kHz • Bande passante : 1,5 à 18 kHz • Rendement : 92 dB SPL • Impédance : 8 Ω @ 1 kHz.



**DIA/ACDR-30** **25**€TTC

Diaphragme pour **ACDR 30**  
CODE 8839

**ACDR-50**

**69**€TTC

CODE 8710

Moteur 1" utilisé dans la série **ACUTE ACUTE12**, **12-AMP**, **15**, **15-AMP**

Puissance : 50W @ 2 kHz • Bande passante : 1 à 20 kHz • Rendement : 106 dB SPL • Impédance : 8 Ω @ 1 kHz.



**DIA/ACDR-50** **29**€TTC

Diaphragme pour **ACDR 50**  
CODE 8840

**ACDR-40**

**59**€TTC

CODE 9720

Moteur 1" pour la série **ACUTE10/AMP** et **ACUTE10**

Puissance : 40 W @ 2 kHz • Bande passante : 1 à 18 kHz • Rendement : 98 dB SPL • Impédance : 8 Ω @ 1 kHz.



**OCDR-20**

**29**€TTC

CODE 9400

Moteur pour satellites **COMPACT**, **SATCOM16**, **S6**, **D12** et **D15**

20 W RMS @ 2kHz • Fréquences : 1 kHz à 20 KHz • Rendement : 93dB • 8 Ω à 1kHz.



**SDR-50**

**79**€TTC

CODE 9815

Moteur 1" pour les satellites **S8** et **S10**.

Puissance : 50 W @ 2 kHz  
• Bande passante : 2.1 à 19 kHz  
• Rendement : 100 dB SPL  
• Impédance : 8 Ω @ 1 kHz.



pour la **SÉRIE EX**

**EXDR-100**

**129**€TTC

CODE 9728

Moteur 1.75" pour les enceintes **EX12** et **EX15**.

Puissance : 100 W @ 2 kHz • Bande passante : 2.1 à 20 kHz • Rendement : 108 dB SPL • Impédance : 8 Ω @ 1 kHz.



# Tweeters et **MOTEURS D'AIGUS**

## pour la **SÉRIE CURVE**

### **CUDR-50**

CODE 8754

69<sup>€TTC</sup>

Moteur 1" utilisé pour série CURVE.

50 W RMS • Fréquences : 2 à 20 kHz • Rendement : 104 dB • 8 Ω.

### **DIA/CUDR-50** 35<sup>€TTC</sup> CODE 8755

Diaphragme pour CUDR 50



## pour la **SÉRIE M**

### **MDR-50**

69<sup>€TTC</sup>

CODE 9733

Moteur 1" pour les retours M8, M10 et M12.

Puissance : 50 W @ 2 kHz

• Bande passante : 2.1 à 20 kHz • Rendement : 99 dB SPL • Impédance : 8 Ω @ 1 kHz.



### **MDR-70**

99<sup>€TTC</sup>

CODE 9740

Moteur 1" pour le retour M15.

Puissance : 70 W @ 2 kHz

• Bande passante : 2.1 à 20 kHz • Rendement : 102 dB SPL • Impédance : 8 Ω @ 1 kHz.



## Filters **PASSIFS**

### **AXO-D12**

CODE 9744

Filtere passif pour D12.

Fréquences de coupure : 2 kHz @ 12 dB / Oct • 250 W admissible • Protection de l'aigu par PTC.



29<sup>€TTC</sup>

### **AXO-D15**

CODE 9746

Filtere passif pour D15.

Fréquences de coupure : 2 kHz @ 12 dB / Oct • 300 W admissible • Protection de l'aigu par PTC.



29<sup>€TTC</sup>

### **AXO-D15S**

CODE 9747

Filtere passif pour D15S.

Fréquences de coupure : 150 Hz @ 12 dB / Oct • 350 W admissible



79<sup>€TTC</sup>



59<sup>€TTC</sup>

### **AXO-EX12** CODE 9730

Filtere passif pour Ex12.

Fréquences de coupure : 1.8 kHz @ 12 dB / Oct • 350 W admissible • Protection de l'aigu par PTC.



59<sup>€TTC</sup>

### **AXO-EX15** CODE 9732

Filtere passif pour Ex15.

Fréquences de coupure : 1.8 kHz @ 12 dB / Oct • 400 W admissible • Protection de l'aigu par PTC.



**AXO-AC08** CODE 9631

*Filtre passif pour ACUTE08 passive.*

Fréquences de coupure : 3,5 kHz @ 12 dB / Oct • 200 W admissible  
• Protection de l'aigu par PTC.

19<sup>€TTC</sup>



**AXO-AC10** CODE 9722

*Filtre passif pour ACUTE10.*

Fréquences de coupure : 2 kHz @ 12 dB / Oct • 300 W admissible • Protection de l'aigu par PTC.

49<sup>€TTC</sup>



**AXO-AC12** CODE 8711

*Filtre 2 voies utilisé dans ACUTE12.*

Fréquence de coupure : 2 kHz @ 12 dB / Oct • 300 W admissible  
• Protection de l'aigu par P.T.C.

45<sup>€TTC</sup>



**AXO-AC15** CODE 8712

*Filtre 2 voies utilisé dans ACUTE15.*

Fréquence de coupure : 1,7 kHz @ 12 dB / Oct • 400 W admissible  
• Protection de l'aigu par P.T.C.

45<sup>€TTC</sup>

**AXO-S6** CODE 9724

*Filtre passif pour S6.*

Fréquences de coupure : 2 kHz @ 12 dB / Oct • 150 W admissible  
• Protection de l'aigu par PTC.



29<sup>€TTC</sup>

**AXO-S8** CODE 9725

*Filtre passif pour S8.*

Fréquences de coupure : 2,1 kHz @ 12 dB / Oct • 200 W admissible  
• Protection de l'aigu par PTC.



39<sup>€TTC</sup>

**AXO-S10** CODE 9727

*Filtre passif pour S10.*

Fréquences de coupure : 2,6 kHz @ 12 dB / Oct • 300 W admissible  
• Protection de l'aigu par PTC.



49<sup>€TTC</sup>



**AXO-M8** CODE 9735

*Filtre passif pour M8.*

Fréquences de coupure : 3 kHz @ 12 dB / Oct • 200 W admissible  
• Protection de l'aigu par PTC.

35<sup>€TTC</sup>

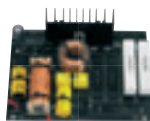


**AXO-M10** CODE 9737

*Filtre passif pour M10.*

Fréquences de coupure : 3 kHz @ 12 dB / Oct • 250 W admissible • Protection de l'aigu par PTC.

45<sup>€TTC</sup>

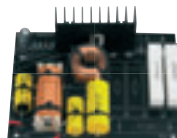


**AXO-M12** CODE 9739

*Filtre passif pour M12.*

Fréquences de coupure : 2,8 kHz @ 12 dB / Oct • 300 W admissible  
• Protection de l'aigu par PTC.

49<sup>€TTC</sup>



**AXO-M15** CODE 9742

*Filtre passif pour M15.*

Fréquences de coupure : 2,1 kHz @ 12 dB / Oct • 350 W admissible  
• Protection de l'aigu par PTC.

59<sup>€TTC</sup>

## **AXO-CU-10** CODE 8763

*Filtre passif 2 voies utilisé dans les CURVE10*

Fréquence de coupure : 2,8 kHz @ 12 dB / Oct  
 • Puissance : 200 W admissible • Protection de l'aigu par ampoule 12 V - 50 W.



27<sup>€TTC</sup>

## **AXO-CU-12** CODE 8764

*Filtre passif 2 voies utilisé dans les CURVE12*

Fréquence de coupure : 2 kHz @ 12 dB / Oct  
 • Puissance : 400 W admissible • Protection de l'aigu par ampoule 12 V - 50 W.



27<sup>€TTC</sup>

## **AXO-OCTAVE** CODE 9394

*Filtre passif 2 voies utilisé dans les satellites de l'OCTAVE.*

• Fréquence de coupure : 2.8 KHz @ 12 dB/Oct.  
 • Puissance : 200 W admissibles.



29<sup>€TTC</sup>

## **AXO-COMPACT** CODE 9399

*Filtre 2 voies pour satellite COMPACT.*

Fréquences de coupure : 3.2 kHz @ 12 dB / Oct • 200 W admissible  
 • Protection de l'aigu par PTC.



19<sup>€TTC</sup>

## **AXO-SATOCT16** CODE 9632

*Filtre passif pour satellite OCTAVE 16 Ohms.*

Fréquences de coupure : 3 kHz @ 12 dB / Oct • 200 W admissible  
 • Protection de l'aigu par PTC.



29<sup>€TTC</sup>

## **AXO-SATCOM16** CODE 9633

*Filtre passif pour satellite COMPACT 16 Ohms*

Fréquences de coupure : 3.5 kHz @ 12 dB / Oct • 200 W admissible  
 • Protection de l'aigu par PTC.



19<sup>€TTC</sup>