

# Gamme Commercial audio

Edition 2012-1



*pa* **audiophony**  
public-address

## Commercial Audio, Le temps du public-address austère est révolu !

L'appellation Commercial Audio prend toute sa dimension pour AUDIOPHONY PA. Désormais, ces gammes s'installent pour leur qualité de son dans des endroits chics et branchés, mais aussi dans des applications domestiques. La reproduction fidèle du son est un des principaux critères, allié à l'esthétique et à la discrétion.

Avec la gamme Commercial Audio, vous disposez d'un vecteur commercial de diffusion dans les magasins, bars, surfaces publiques... Un bon son est un atout de plus. A la maison, dans des configurations plus audiophiles, AUDIOPHONY PA vous apporte une nouvelle solution.

C'est sans oublier notre savoir faire dans les domaines professionnels et institutionnels, avec une gamme de produits simples d'utilisation et capables de solutionner toutes vos contraintes, en intérieur comme en extérieur.

AUDIOPHONY PA Commercial Audio, bien entendu...



Accédez à la page  
mobile de la gamme  
commercial audio

Voir conditions chez votre revendeur. Dans la limite des stocks disponibles. Informations données sous réserves d'erreurs typographiques. Les caractéristiques techniques, les photos, les illustrations et les prix de ce catalogue ne sont pas contractuels. Dans le souci d'améliorer nos produits, des modifications peuvent y être apportées. En conformité avec la législation en vigueur, il appartient à chaque revendeur de fixer librement ses prix de vente. Prix modifiables sans préavis. Les prix facturés, notamment, sont ceux du tarif en vigueur le jour de la livraison. Catalogue en vigueur au 01 mars 2012. AUDIOPHONY PUBLIC ADDRESS est une marque déposée à l'INPI et l'OHMI par HIT MUSIC SA. Toute reproduction du catalogue même partielle, ou utilisation des logos ou design de la propriété intellectuelle sont interdits, sans autorisation préalable écrite de HIT MUSIC SA. Catalogue édité par HIT MUSIC SA, Parc d'Activités du Sycala, 46091 CAHORS Cedex 09 - France. Crédits photos produits : Studio ZE - Crédits photos ambiances : Fotolia.com, istockphoto.com

dpma - Mars 2012



# SOMMAIRE

## Les applications

- En terrasse.....p. 4
- Au salon.....p. 5
- En magasin .....p. 6
- Dans les grands espaces .....p. 7

## La diffusion

- Enceintes murales HiFi .....p. 9
- Enceintes encastrables.....p. 12
- Régulateur de puissance .....p. 17
- Projecteurs de son .....p. 18

## Les sources et amplis

- Amplificateurs.....p. 21
- Combinés et accessoires .....p. 24
- Zoneur .....p. 28
- Lecteur Multimédia.....p. 30



## En terrasse...

La nouvelle gamme «commercial audio» d'Audiophony PA vous propose des réponses adaptées pour vos installations en extérieur et lieux humides. Ces solutions sont capables de mettre en ambiance tous vos espaces avec un son puissant en qualité Hi-Fi.

Elles peuvent prendre place dans des systèmes de sonorisation à sources multiples ou unique pour diffusion en intérieur comme en extérieur.

Le design aux lignes épurées de nos enceintes tropicalisées et le traitement spécifique de leur boîtier et de chaque haut-parleur vous assurent une parfaite intégration dans toutes vos installations, même en conditions d'humidité difficiles.



Borneo - p. 9



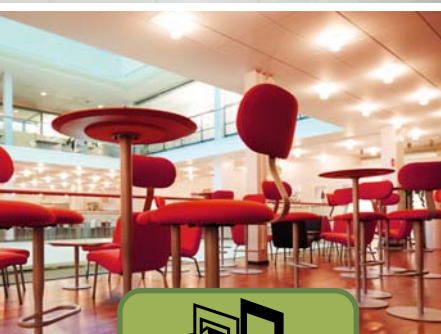
## Au salon...

Les solutions Hi-Fi pour l'habitat intérieur offrent la possibilité d'allier du matériel discret et élégant à un son haute définition. Ces systèmes peuvent répondre à de nombreuses applications grâce au panel de puissances disponibles et à leur compatibilité avec le matériel audio grand public.

Amplification, diffusion ou électronique, chaque élément a été pensé et développé pour une parfaite intégration dans votre projet, tant au niveau du design, de la qualité sonore, que des fonctionnalités. Enceintes de référence, amplificateurs encastrables et systèmes multimedias répondent à la demande des audiophiles les plus exigeants.



CHF860 - p. 12



## En magasin...

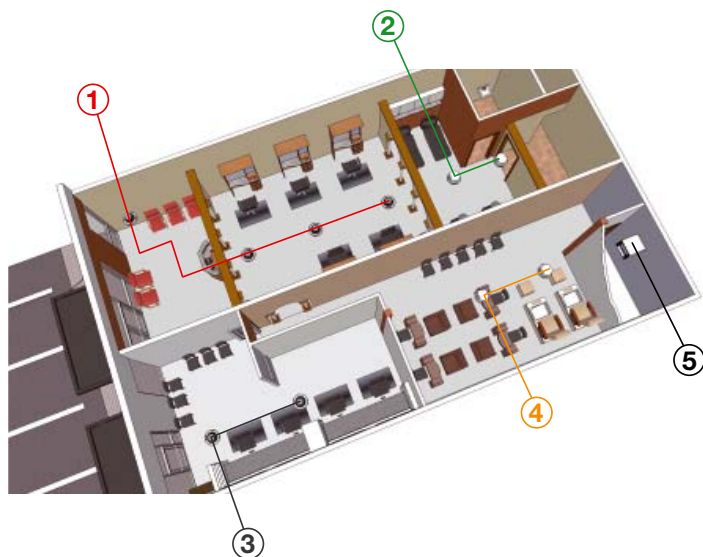
Les solutions discrètes et faciles d'utilisation pour les espaces commerciaux, garantissent une diffusion homogène pour une bonne qualité sonore à faible volume et des voix claires et intelligibles. Ces systèmes proposent un excellent rapport qualité/prix pour la sonorisation de lieux qui combinent musique d'ambiance et annonces vocales.

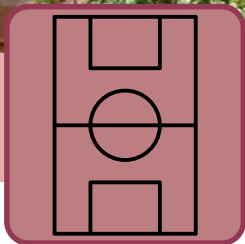
Nous vous proposons donc un large choix de systèmes de multi-diffusion, avec la prise en compte des différentes zones de votre surface, pour une parfaite maîtrise de l'ambiance et des espaces.

### 4 Zones

- 1 : Entrée + salon de coiffure hommes avec 4 CHP620
- 2 : Massage avec 2 CHF860
- 3 : Salon de coiffure Femmes avec 2 CHP620
- 4 : Esthétique avec 2 CHF860

5 : Local technique avec sources et amplificateurs





## Dans les grands espaces...

La nouvelle gamme «commercial audio» d'Audiophony PA vous propose des solutions pour sonoriser de grands volumes en extérieur comme en intérieur. Particulièrement adaptées à la diffusion continue d'annonces et de musique d'ambiance, elles garantissent une qualité homogène et une grande robustesse.

Notre expérience des secteurs industriels, commerciaux et institutionnels, nous permet de vous offrir une gamme complète de produits mettant l'humain au coeur d'un système de sonorisation cohérent, sécurisant et simple d'utilisation.



Micdesk - p. 25

# La diffusion

- Enceintes murales HiFi ..... p. 9
- Enceintes encastrables ..... p. 12
- Régulateur de puissance ..... p. 17
- Projecteurs de son ..... p. 18



## Le bon son en tout lieu

En intérieur comme en extérieur, le son nous entoure et nous met dans l'ambiance, qu'elle soit festive, chaleureuse ou studieuse.

C'est pourquoi nous vous proposons un large choix d'enceintes adaptées à vos besoins. Qualité sonore, design, modes d'installation ...

A chaque projet ses critères et ses modèles correspondants.





ENCEINTE HI-FI – 100V TROPICALISÉE

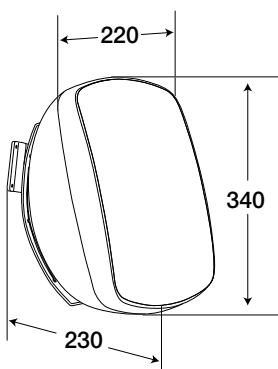
# Borneo660

**Finition irréprochable et design unique pour cette enceinte HiFi tropicalisée**

**BORNEO660** Version noire CODE 9920  
**BORNEO660** Version blanche CODE 9911



- > Une sonorité Haute Fidélité en 60 W
- > Utilisation en intérieur comme en extérieur
- > Un design sobre et élégant, disponible en finition blanche ou noire
- > Un système d'accroche discret avec orientation verticale et horizontale
- > Utilisation en basse impédance ou en ligne 100 V



## CARACTÉRISTIQUES :

- Enceinte 2 voies
- Puissance RMS : 60 W
- Puissance Max : 200 W
- Puissances disponibles : 60 W/20 W/15 W/10 W/5 W
- 8 Ohms/100 V
- Tweeter : 25 mm (1 pouce)
- Boomer : 165 mm (6.5 pouces)
- Réponse en fréquence : 45 Hz – 20 kHz
- Sensibilité >89 dB
- Dimensions extérieures (diamètre et profondeur) : 340 x 220 x 200 mm
- Poids Net : 3.8 kg

## QUALITÉ HI-FI

Au delà de sa finition tropicalisée, qui lui permet de résister aux intempéries ou à l'humidité ambiante, la BORNEO660 brille particulièrement pour ses qualités sonores, quel que soit le volume demandé. Fleuron audiophile de la gamme Audiophony PA, elle s'adresse avant tout à tous les amateurs de bon son.

## ASSOCIATION CONSEILLÉE

Pour profiter au maximum de vos enceintes BORNEO660, nous vous conseillons l'amplificateur audiophile classe D Ti300 Audiophony®.





ENCEINTE HiFi – 100 V – 70 V

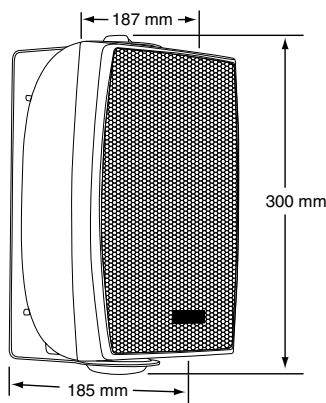
# EHP520

**Sobre, compacte et performante**

EHP 520B Version Noire CODE 9763  
EHP 520W Version blanche CODE 9762



- > Une sonorité Haute Fidélité en 40 W
- > Utilisation en intérieur
- > Un design discret, disponible en finition blanche ou noire
- > Un système d'accroche intégré
- > Utilisation en basse impédance ou en ligne 100 V



## CARACTÉRISTIQUES

- Enceinte 2 voies
- Puissance RMS : 40 W
- Puissance Max : 150 W
- Puissances disponibles : 40 W/ 20 W/ 10 W/ 5 W
- 8 Ohms/100 V/70 V
- Tweeter : 25 mm (1 pouce)
- Boomer : 125 mm (5 pouces)
- Réponse en fréquence : 80 Hz – 18 kHz
- Sensibilité >89 dB
- Dimensions extérieures : 302 x 172 x 165 mm
- Poids Net : 3.4 kg

## EN HI-FI OU EN 100 V

Les enceintes EHP520 sont des enceintes HiFi utilisables en basse impédance comme en ligne 100 V. Idéales pour la diffusion de musique ou de la voix, elles s'intègrent en toute discrétion dans tous les intérieurs: magasins, salles de conférence, lieux de culte ou salles d'attente. Leur sélecteur de puissance permet de limiter le volume de la diffusion en fonction des besoins.





ENCEINTE HIFI - 100 V - 70 V

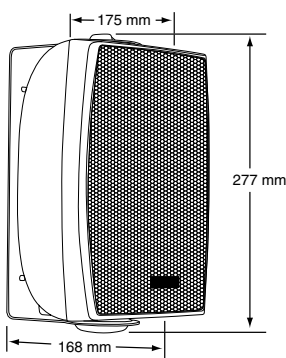
# EHP410

Une qualité irréprochable  
en toute discrétion

**EHP 410B** Version noire CODE 9761  
**EHP 410W** Version blanche CODE 9760



- > Une sonorité Haute Fidélité
- > Utilisation en intérieur
- > Un design compact, disponible en finition blanche ou noire
- > Un système d'accroche intégré
- > Utilisation en basse impédance ou en ligne 100 V



**Supports à rotule pour enceintes EHP.**  
Existe en finition noire ou blanche.

**ROT45B** Version noire CODE 9824  
**ROT45W** Version blanche CODE 9825



## CARACTÉRISTIQUES

- Enceinte 2 voies
- Puissance RMS : 20 W
- Puissance Max : 70 W
- Puissances disponibles : 20 W/10 W/5 W/2.5 W
- 8 Ohms/100 V/70 V
- Tweeter : 25 mm (1 pouce)
- Boomer : 100 mm (4 pouces)
- Réponse en fréquence : 80 Hz - 18 kHz
- Sensibilité >89 dB
- Dimensions extérieures : 250 x 160 x 145 mm
- Poids Net : 1.45 kg



ENCEINTE HI-FI ENCASTRABLE - 8 OHMS

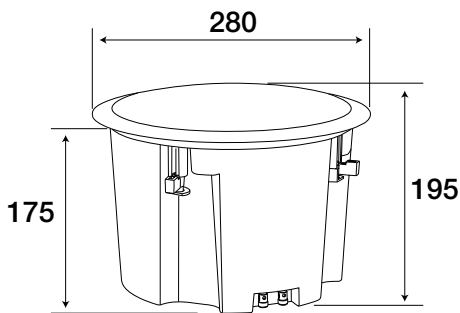
# CHF860

## L'excellence sonore en version encastrable

CODE 9909



- > Une sonorité Haute Fidélité
- > Véritable enceinte 2 voies avec caisse de résonance
- > Un design sobre et élégant
- > Installation facile



### CARACTÉRISTIQUES :

- Enceinte 2 voies
- Puissance RMS : 60 W
- Puissance Max : 250 W
- Impédance : 8 Ohms
- Tweeter : 25 mm (1 pouce)
- Boomer : 165 mm (6.5 pouces)
- Réponse en fréquence : 40 Hz – 20 kHz
- Sensibilité >90 dB
- Dimensions extérieures (diamètre et profondeur) : 280 x 180 mm
- Diamètre de perçage : 247 mm
- Poids Net : 2.48 kg

### LA HI-FI DISCRÈTE

Avec les CHF860, vous disposez d'enceintes parfaitement intégrées sans aucun compromis acoustique. D'une discrétion absolue, ces modèles offrent la même présence et la même fidélité dans la reproduction sonore que des modèles traditionnels haut-de-gamme.

### ASSOCIATION CONSEILLÉE

Pour profiter au maximum de la puissance de vos enceintes CHF860, nous vous conseillons l'amplificateur audiophile classe D Ti300 Audiophony®.





PLAFONNIER 8 OHMS/70 V/100 V

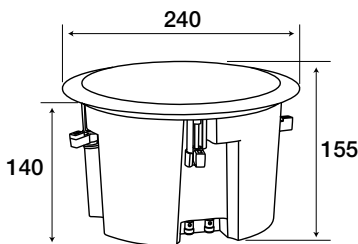
# CHP660

Pour les installations  
les plus exigeantes

CODE 9910



- > Sonorité précise et chaleureuse
- > Véritable enceinte 2 voies avec caisse de résonance
- > Un design sobre et élégant
- > Installation facile



## CARACTÉRISTIQUES :

- Enceinte 2 voies
- Puissance RMS : 60 W
- Puissance Max : 200 W
- Puissances disponibles : 1.25/2.5/5/10/60 W
- 8 Ohms/70 V/100 V
- Tweeter : 25 mm (1 pouce)
- Boomer : 165 mm (6.5 pouces)
- Réponse en fréquence : 56 Hz – 20 kHz
- Sensibilité >90 dB
- Dimensions extérieures (diamètre et profondeur) : 240 x 140 mm
- Diamètre de perçage : 208 mm
- Poids Net : 1.75 kg

## 100 V ET BASSE IMPÉDANCE

Le CHP-660 est un plafonnier 2 voies, de grande qualité, brillant par sa polyvalence. Son haut parleur coaxial de 6.5 pouces lui permet de reproduire un son chaleureux, en 100 V comme en basse impédance, notamment grâce à sa caisse de résonance à volume fixe.

Son sélecteur de niveau d'entrée lui permet de s'adapter parfaitement à votre système et à votre attente en terme de niveau sonore.





PLAFONNIER 100 V

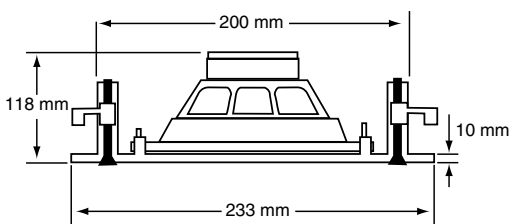
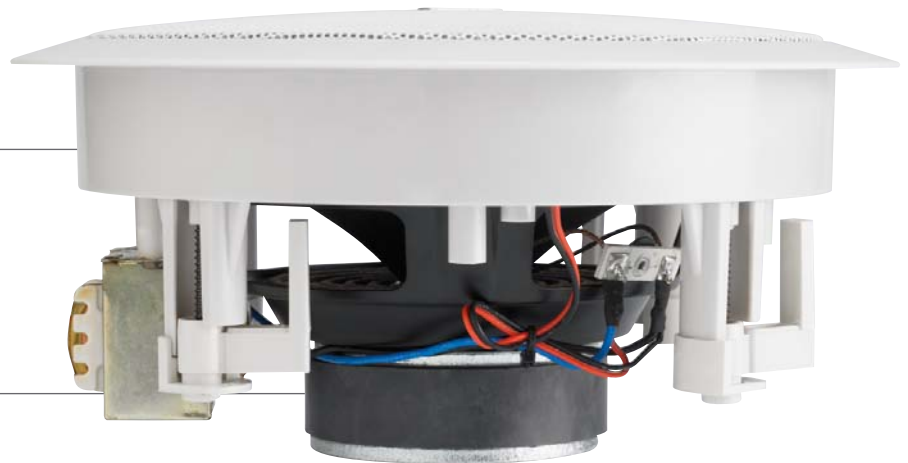
# CHP620

La clarté sonore pour la voix  
comme pour la musique

CODE 9757



- > Système 2 voies
- > Sonorité claire
- > Design sobre et élégant
- > Installation facile



## CARACTÉRISTIQUES :

- Enceinte 2 voies
- Puissance RMS : 20 W
- Puissance Max : 30 W
- Puissances disponibles : 20 W ou 10 W
- 100 V
- Tweeter : 25 mm (1.5 pouces)
- Boomer : 165 mm (6.5 pouces)
- Réponse en fréquence : 85 Hz - 18 kHz
- Sensibilité >98 dB
- Dimensions extérieures (diamètre et profondeur) : 233 x 118 mm
- Diamètre de perçage : 200 mm
- Poids Net : 1.7 kg



Le système deux voies coaxial qui équipe les plafonniers CHP620 et CHP610 permet de restituer tout type de musique avec une grande clarté, même à faible volume. La présence du tweeter est un gage de la qualité de reproduction de la voix, et surtout de sa parfaite intelligibilité.



PLAFONNIER 100 V

# CHP610

Un son de qualité, même à faible volume

CODE 9756

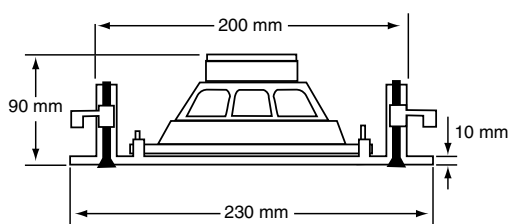


- > Système 2 voies
- > Sonorité chaleureuse
- > Design sobre et élégant
- > Installation facile



## CARACTÉRISTIQUES :

- Enceinte 2 voies
- Puissance RMS : 10 W
- Puissance Max : 18 W
- Puissances disponibles : 10 W, 5 W ou 2.5 W
- 100 V
- Tweeter : 25 mm (1 pouce)
- Boomer : 165 mm (6.5 pouces)
- Réponse en fréquence : 56 Hz – 20 kHz
- Sensibilité >93 dB
- Dimensions extérieures (diamètre et profondeur) : 230 x 90 mm
- Diamètre de perçage : 200 mm
- Poids Net : 1.4 kg





PLAFONNIER 100 V

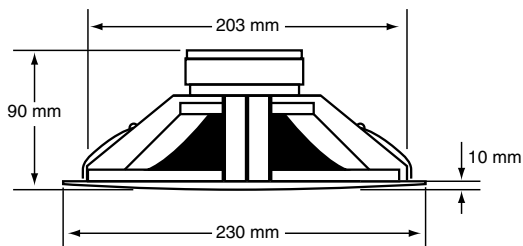
# CHP606

Le moyen économique de se faire entendre

CODE 9755



- > Restitution claire et intelligible
- > Haut parleur double cône
- > Installation facile

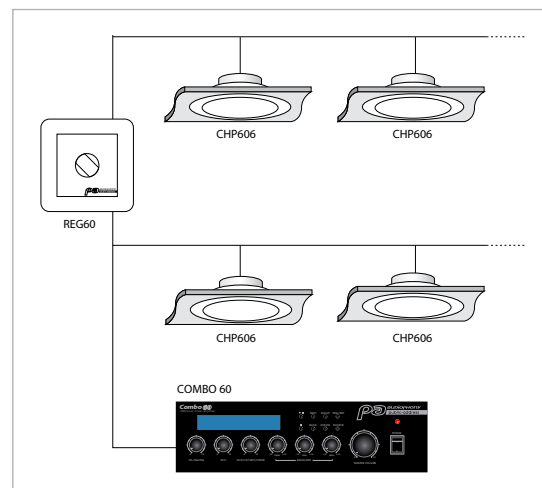


## CARACTÉRISTIQUES :

- Haut Parleur double cône
- Puissance RMS : 6 W
- Puissance Max : 10 W
- Puissances disponibles : 6 W ou 3 W
- 100 V
- Haut parleur : 165 mm (6.5 pouces)
- Réponse en fréquence : 110 Hz – 13 kHz
- Sensibilité >90 dB
- Dimensions extérieures (diamètre et profondeur) : 230 x 90 mm
- Diamètre de perçage : 200 mm
- Poids Net : 0.9 kg

## EXEMPLE D'INSTALLATION

Avec le REG60, créez des zones de volume différent à volonté.  
Avec un COMBO60, vous pouvez amplifier jusqu'à 20 CHP606.







RÉGULATEUR DE PUISSANCE POUR LIGNE 100 V

# REG60

Le volume du bout des doigts pour chaque zone

CODE 9753



- > Contrôle de la puissance
- > Permet de créer des zones au volume indépendant
- > Design sobre et utilisation simple
- > Installation facile



## CARACTÉRISTIQUES :

- Puissance : 60 W
- Alimentation : 100 V
- Entrée prioritaire 24 V pour les messages d'alarme
- Réglages : OFF/-17dB/-11 dB/-4.5 dB/0 dB
- Réponse en fréquence : 20 Hz - 20 kHz
- Construction : Corps en ABS blanc
- Accroche : Fixation par vis dans le boîtier mural REG-BOX
- Connexion : Connecteur 6 broches (IN+ IN- / OUT+ OUT- / 0 V 24 V)
- Dimensions : 86 x 86 x 70 mm
- Poids : 0,250 kg.

# REGBOX

Boîte d'encastrement pour régulateur mural REG60.

CODE 9754



Ensemble composé du REG60 et du REGBOX





★★★★



★★★★★

PROJECTEUR À SUSPENDRE

# SHP510

Quand le son prend de la hauteur

CODE 9758

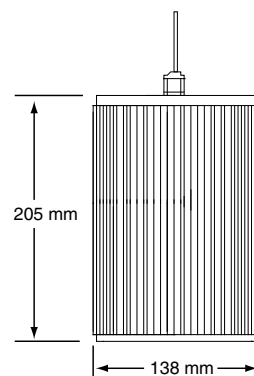


- > Idéal pour les plafonds hauts
- > Elingue de sécurité dissimulée
- > Installation facile
- > IP55 (protection contre les poussières et jets d'eau)



## INTÉRIEUR / EXTERIEUR

Les projecteurs de son SHP et PHP sont aussi à l'aise en intérieur qu'en extérieur. Leur corps est intégralement composé d'aluminium, permettant une installation et un fonctionnement permanent, même exposés aux intempéries. Ainsi, et grâce à leur ouverture large, ils sont parfaits pour une utilisation dans les grands espaces.



## CARACTÉRISTIQUES :

- Haut Parleur à suspendre
- Puissance RMS : 10 W
- Puissance Max : 18 W
- Puissances disponibles : 2,5 W, 5 W ou 10 W
- 70/100 V
- Haut parleur : 130 mm (5 pouces)
- Réponse en fréquence : 150 Hz – 15 kHz
- Sensibilité >90 dB
- Construction : Corps en aluminium blanc, grille métallique blanche
- Accroche : élingue intégrée dans la gaine du câble
- Connecteur interne presse étoupe étanche
- Degré de protection IP55 (protection contre les poussières et les jets d'eau)
- Dimensions (Ø x D) : 138 x 205 mm
- Poids : 2,2 kg



★★★★



★★★★★

PROJECTEUR À FIXER

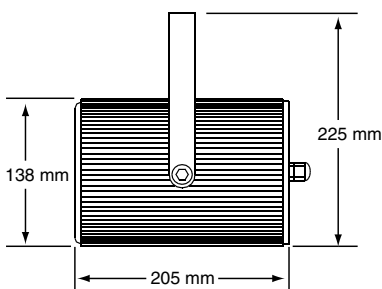
# PHP510

Et la musique descend dans la rue

CODE 9759



- > Idéal pour la sonorisation d'extérieur
- > Lyre de fixation orientable
- > Installation facile
- > IP55 (protection contre les poussières et jets d'eau)



## CARACTÉRISTIQUES :

- Haut Parleur à fixer
- Puissance RMS : 10 W
- Puissance Max : 18 W
- Puissances disponibles : 2,5 W, 5 W ou 10 W
- 70/100 V
- Haut parleur : 130 mm (5 pouces)
- Réponse en fréquence : 150 Hz – 14 kHz
- Sensibilité >90 dB
- Construction : Corps en aluminium blanc, grille métallique blanche
- Accroche : Lyre de suspension réglable
- Connecteur interne presse étoupe étanche
- Degré de protection IP55 (protection contre les poussières et les jets d'eau)
- Dimensions (Ø x D) : 138 x 205 mm
- Poids : 2,1 kg



# Les sources et amplis

- Amplificateurs..... p. 21
- Combinés et accessoires ..... p. 24
- Zoneur ..... p. 28
- Lecteur Multimédia ..... p. 30



## La gestion des flux audio

S'appuyant sur de nombreuses années d'expérience accumulées dans le domaine des technologies audio, la nouvelle gamme électronique Audiophony PA s'appuie sur un respect total du son et une grande simplicité d'utilisation, même sur les installations les plus complexes. Système haute fidélité, gestion multi-zone, diffusion continue ou intégration à un système existant, ce sont désormais les produits qui s'adaptent à votre demande et non le contraire.

HiFi



AMPLIFICATEUR HI-FI ENCASTRABLE

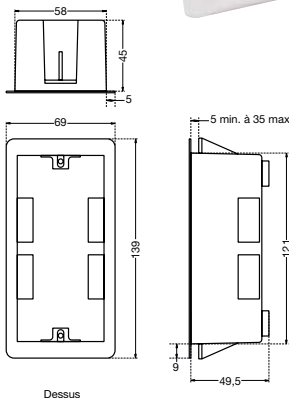
# WALLAMP60

Pureté et précision sonore dans un format compact et discret

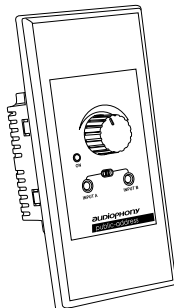
CODE 9908



- > Format compact et encastrable
- > Amplificateur numérique Class-D
- > Entrées en façade ou à l'arrière
- > Marche arrêt et volume en un seul bouton
- > Alimentation externe 24 V fournie



Dessus



## L'AMPLIFICATEUR ENCASTRABLE

Le wallamp60, avec son boîtier d'encastrement fourni, vous assure une installation aisée.



## CARACTÉRISTIQUES

- Amplificateur Class-D
- 2 x 30 W stéréo sous 8 Ohms
- Entrées 1 et 2 accessibles en façade sur jack stéréo 3.5
- Entrées 1 et 2 accessibles à l'arrière sur bornier
- Auto-coupeure des entrées arrière en cas d'utilisation des entrées façade
- Sensibilité d'entrée : 280 mV
- Réponse en fréquences : 30 Hz – 20 kHz (-1.5 dB)
- Alimentation : DC24 V 60 W fournie
- Boîtier d'encastrement fourni
- Dimensions : 140 x 70 x 61 mm
- Poids Net : 0.7 kg



AMPLIFICATEUR PROFESSIONNEL POUR INSTALLATION 100V

# AMP120/240

Qualité sonore, simplicité d'utilisation  
et facilité d'installation

AMP120 CODE 9903 | AMP240 CODE 9904



## AMP120

- Puissance RMS : 120 W RMS
- Niveaux de sortie / Impédance :
  - 100 V (83 Ohms)
  - 70 V (42 Ohms)
  - 4 Ohms (21,9 V)
- Consommation : 185 W
- Poids net : 11,6 kg

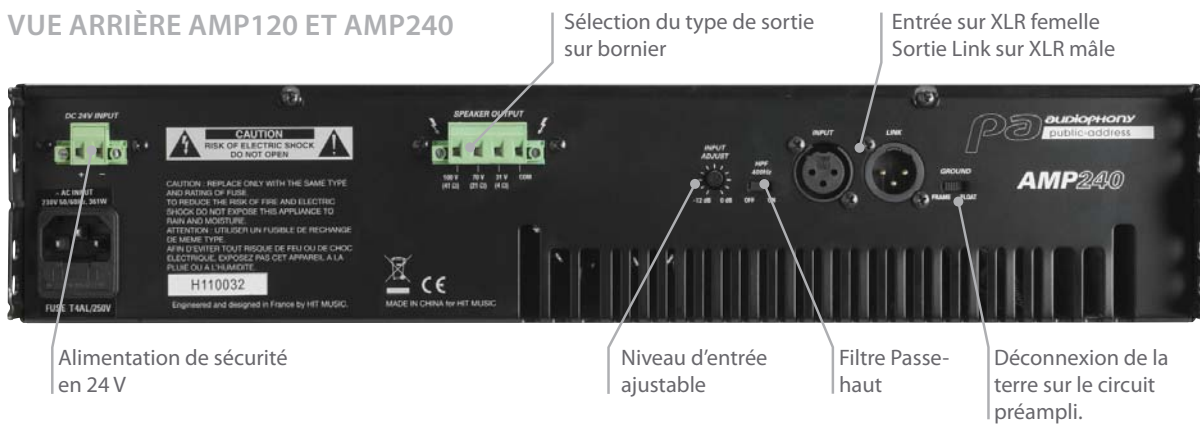
## AMP240

- Puissance RMS : 220 W RMS
- Niveaux de sortie / Impédance :
  - 100 V (42 Ohms)
  - 70 V (21 Ohms)
  - 4 Ohms (31 V)
- Consommation : 361 W
- Poids net : 13,8 kg

- > 120 W – 240 W selon modèle
- > Fonctionne en 8 Ohms / 70 V / 100 V
- > Sécurité 24 V
- > Niveau d'entrée réglable
- > Rackable 19"
- > Filtre Passe Haut



VUE ARRIÈRE AMP120 ET AMP240



CARACTÉRISTIQUES COMMUNES

- Entrée XLR symétrique
- Sortie XLR symétrique
- Sortie Puissance sur borniers
- Entrée 24 V DC sur borniers
- Sensibilité d'entrée : 1.0 V (réglable)
- Impédance d'entrée : 10 kOhms (symétrique)
- Réponse en fréquence : 70 Hz - 18 kHz (+/-3 dB)
- T.H.D (1 kHz, 1/2 puissance nominale) : <1%
- Rapport signal sur bruit : 90 dB
- Interrupteur Ground Lift
- Filtre Passe haut 400 Hz activable par switch
- Alimentation :
  - AC 100 - 240 V, 50/60 Hz
  - DC24 V (alimentation de sécurité)
- Protections : Court-circuits, Thermique, Surcharge
- Dimensions (L x H x P) : 482 x 88 x 330 mm
- Rackable 19 pouces
- Hauteur : 2 unités

LE STANDARD PROFESSIONNEL

Résolument tournés vers une utilisation professionnelle, les amplificateurs AMP120 et AMP240 vous proposent une approche à la fois polyvalente et sécurisée de la gestion de votre diffusion sonore. Leur puissance élevée permet d'assurer l'amplification de nombreuses enceintes, sans perte de qualité. Grâce au niveau d'entrée ajustable, ils s'adaptent à votre système sans difficulté et vous offrent une transparence sonore optimale, même à fort volume.





COMBINÉ MIXER/AMPLIFICATEUR MULTIZONE

# COMBO240

Polyvalence et efficacité au centre  
de votre installation

CODE 9751



- > Un système tout en un avec option multimédia
- > Mixer 6 entrées
- > 5 zones indépendantes simultanées
- > Egaliseur graphique 7 bandes
- > Gestion télé-paging et carillon
- > Rackable 19"



## CARACTÉRISTIQUES

### Réglages en façades :

- Volume des 6 voies et général
- Sélecteur de zone
- Activation de la sirène
- Activation du carillon
- Egaliseur 7 bandes
- Vumètre à LED avec indicateur de -20 à +3 dB

### Réglages à l'arrière :

- Gain sur les 6 voies
- Mode prioritaire et alimentation Phantom sur les voies 1 et 2

- Réglage du volume de la sirène et du carillon

### Connexions à l'arrière :

- Entrée DIN 5 broches sur micro 1 pour la commande du carillon intégrée
- Entrée XLR niveau ligne ou micro sur les voies 2 à 5
- Entrée RCA niveau ligne sur la voie 6
- Entrée Entrée
- Télépaging (annonce à distance) sur connecteur 3 broches
- Connexions AMP IN et PRE-AMP OUT
- Connexions LINK IN et LINK OUT

- Sorties haut-parleurs haute impédance des zones 1 à 5
- Sorties haut-parleurs basse impédance 8 à 4 Ohms

### Caractéristiques techniques :

- Dimensions : 420 x 320 x 88 mm (équerres de rackage 19 pouces fournies)
- Poids : 10,8 kg



VUE ARRIÈRE COMBO240



# MICDESK

Microphone d'annonce équipé du système push to talk.

Livré avec cordon 5 broches pour le COMBO240 afin de bénéficier du déclenchement du carillon à distance.  
Cordon Jack pour les autres préampli (COMBO60, COMBO130, PREZONE642) sans déclenchement de carillon.

CODE 9748



## CARACTÉRISTIQUES

- Capsule dynamique
- Réponse en fréquence : 40 Hz à 16 kHz
- Sensibilité : -43 dB
- Impédance : 200 Ω
- Livré avec 3 mètres de cordon
- Dimensions : 430 x 200 x 75 mm
- Poids : 1,05 kg

# MOD1

Module lecteur USB/SD et récepteur Tuner AM/FM pour COMBO240.

Ce module est un lecteur multimédia qui permet de lire des fichiers audio sur carte SD, clé USB ou disque dur, et de recevoir la radio.

CODE 9752



## CARACTÉRISTIQUES

### Récepteur Tuner :

- Possibilité d'enregistrer les stations
- Autoscan
- Recherche manuelle
- Fréquences FM : 87,5 MHz - 108 MHz
- Saut de fréquence : 50 kHz
- Antenne : 75 Ω asymétrique
- Fréquences AM : 522 kHz - 1620 kHz
- Saut de fréquence : 9/10 kHz
- Antenne fournie

### Lecteur USB :

- Fonctions de lecture
- Fonctions de recherche
- Programmation de plages
- Lecture de fichiers mp3 sur disque dur ou clé USB formaté en FAT32.
- Reconnaissance de plus de 2000 fichiers et 200 dossiers.
- ID3 disponible allant jusqu'à 32 caractères (Nom dossier / Titre / Artiste / Album)

### Egalisation :

- Programmée en mode Classique / Pop / Jazz / Rock avec la fonction LOUD

### Caractéristiques techniques :

- Ratio signal/bruit: Moins de 70 dB
- Réponse en fréquences : 20 Hz - 20 kHz
- THD : Moins de 0,1%
- Consommation maximum : 500 mA



COMBINÉ MIXER/AMPLIFICATEUR/LECTEUR MULTIMÉDIA

# COMBO130

Amplificateur, mixer, tuner  
et lecteur multimédia dans un seul boîtier

CODE 9750



## CARACTÉRISTIQUES

### Réglages en façade :

- Volume des 3 voies micros
- Volume de la voie Aux1/mp3/Tuner
- Volume de la voie Aux2
- Réglage de la tonalité basse et aigu
- Commande du lecteur mp3 et du Tuner
- Activation du carillon
- Vumètre de visualisation du niveau

### Réglages à l'arrière :

- Réglage du niveau d'atténuation de la priorité

### Connexions à l'arrière :

- Entrée jack pour les micros 1 et 2
- Entrée RCA pour les voies AUX1 et AUX2
- Sortie sur RCA pour envoyer le signal mixé vers un autre ampli
- Connexions pour les antennes FM et AM
- Sorties haut-parleurs haute impédance 70 et 100 V
- Sorties haut-parleurs basse impédance 16 à 4 Ω

### Récepteur Tuner :

- Possibilité d'enregistrer les stations
- Autoscan
- Recherche manuelle
- Fréquences FM : 87,00 MHz - 108,00 MHz
- Saut de fréquence : 10 kHz
- Antenne : 75 Ω asymétrique
- Fréquences AM : 522 kHz - 1611 kHz
- Saut de fréquence : 9/10 kHz
- Antenne fournie

### Lecteur USB :

- Fonctions de lecture
  - Fonctions de recherche
  - Programmation de plages
  - Lecture de fichiers mp3 sur disque dur ou clé USB formaté en FAT32
  - Capacité jusqu'à 500 Go
  - 99 dossiers sur 8 couches maximum
  - Taux d'échantillonnage limité à 320 kbs
- Caractéristiques techniques :
- Alimentation: 220 V 50-60 Hz
  - Consommation : 175 W
  - Dimensions : 483(L) x 89(H) x 366(P) mm
  - Poids net : 11,36 kg

- > Un système tout en un
- > Mixer 5 entrées
- > Carillon sur bouton poussoir
- > Rackable 19"
- > Sortie amplifiée en 70 V/100 V ou basse impédance



## VUE ARRIÈRE



Sortie préampli pour une installation en cascade

Sortie puissance en 70 V, 100 V ou basse impédance

3 entrées micros dont 2 à l'arrière et 1 en façade

2 entrées auxiliaire avec volume réglable



COMBINÉ MIXER/AMPLIFICATEUR/LECTEUR MULTIMÉDIA

# COMBO60

Le tout-en-un  
ultra complet  
dans un boîtier  
compact

CODE 9749



- > Un système tout en un compact
- > Lecteur USB et Tuner intégrés
- > Une entrée micro et deux entrées ligne
- > Compatible télé-paging et musique d'attente
- > Sortie prioritaire de sécurité
- > Egaliseur 3 bandes



## CARACTÉRISTIQUES

### Réglages en façade :

- Volume des 2 voies micros
  - Volume de la voie Aux1/mp3/Tuner
  - Volume général
  - Réglage de la tonalité basse, médium et aigu
  - Commande du lecteur mp3 et du Tuner
- Réglages à l'arrière :
- Réglage du volume de la mise en attente
  - Réglage du volume du télé-paging (annonce à distance)
  - Switch de sélection Aux / CD/mp3/Tuner pour le volume en façade

### Connexions à l'arrière :

- Entrée AUX sur RCA
- Entrée CD sur RCA
- Entrée Télépaging sur connecteur 3 broches
- Entrée musique d'attente sur connecteur 4 broches
- Entrée pour déclenchement de la mise en priorité sur bornier
- Sorties haut-parleurs haute impédance 100 V
- Sorties haut-parleurs basse impédance 4, 8, 16  $\Omega$
- Port USB pour le lecteur Mass storage

### Récepteur Tuner :

- Possibilité d'enregistrer les stations
- Autoscan
- Recherche manuelle
- Fréquences FM : 87,00 MHz - 108,00 MHz
- Saut de fréquence : 10 kHz
- Antenne : 75  $\Omega$  asymétrique
- Fréquences AM : 522 kHz - 1611 kHz
- Saut de fréquence : 9/10 kHz
- Antenne fournie

### Lecteur USB :

- Fonctions de lecture
  - Fonctions de recherche
  - Programmation de plages
  - Lecture de fichiers mp3 sur disque dur ou clé USB formaté en FAT32
  - Capacité jusqu'à 500 Go
  - 99 dossiers sur 8 couches maximum
  - Taux d'échantillonnage limité à 320 kbs
- Caractéristiques techniques :
- Alimentation : 230 V - 50 Hz
  - Dimensions L x l x H : 90 x 270 x 260 mm
  - Poids : 5 kg



★★★★★



★★★★★

MIXER 10 ENTRÉES ET 2 ZONES

# PREZONE642

Le mixer/zoner compact idéal lorsque les sources se multiplient

CODE 9902



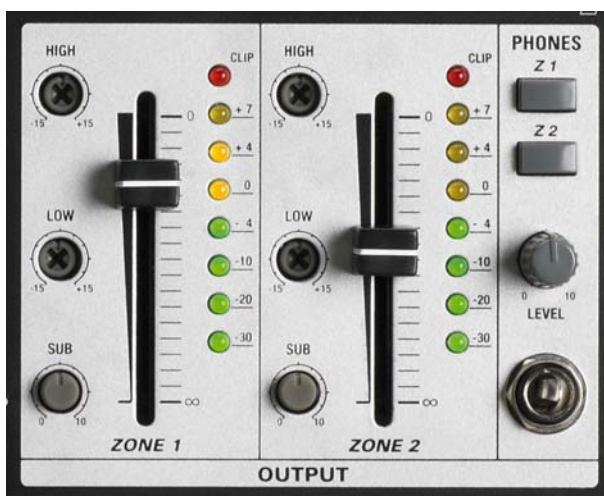
- > Deux zones totalement indépendantes
- > 6 entrées micro et 4 entrées ligne
- > Affichage du niveau par zone et par entrée
- > Alimentation 24 V de sécurité



## CARACTÉRISTIQUES

- 6 entrées mono Mic/Line sur XLR/Jack mono
- Alimentation Phantom et Talkover sur entrées 1 et 2
- 4 entrées stéréo sur RCA ou Jack
- Entrée prioritaire sur Jack 6.35
- Sorties zones 1 et 2 symétriques mono sur XLR
- Insert de zones sur jack TRS 6.35
- Sortie SUB symétrique par zone sur Jack
- Sortie REC Output stéréo sur RCA
- Réglage de gain et de tonalité (3 bandes) sur entrées micro
- Réglage de gain sur entrées stéréo
- Réglage de tonalité (2 bandes) par zone
- Réglage de volume SUB par zone
- Accès aux réglages dédiés à l'installateur (via tournevis)
- Affectation de zone et PFL par voie d'entrée
- Affichage de signal et Peak par LED
- Affichage de niveau de sortie par zone via Vumètre 8 LEDs
- Sortie casque avec réglage de volume (zones et PFL)
- Alimentation : 230 V 50/60 Hz
- Consommation : 16 Watts
- Alimentation de secours DC24 V avec Link Out
- Réponse en fréquences : 20 Hz - 20 kHz (+/- 3dB)
- T.H.D (1 kHz puissance nominale) : < 0,2%
- Egaliseur :
  - High : +/-12 dB @ 12,5 kHz
  - Mid : +/-12 dB @ 2,5 kHz
  - Low +/- 12 dB @ 80 Hz
- Dimensions : 295 x 085 x 482 mm
- Rackable 19 pouces
- Hauteur : 2 unités
- Poids : 5 kg

### UNE SECTION MASTER ÉVOLUÉE



**Chaque zone a :**

- Son propre volume
- Sa propre égalisation
- Son propre réglage du niveau de sortie SUB
- Son propre affichage du niveau de sortie

**La section casque est évoluée avec :**

- Une sélection d'écoute par voie via un bouton PFL par tranche
- La possibilité d'écouter chaque sortie indépendamment via un sélecteur de zone.

### ENTRÉE MICRO ET LIGNE



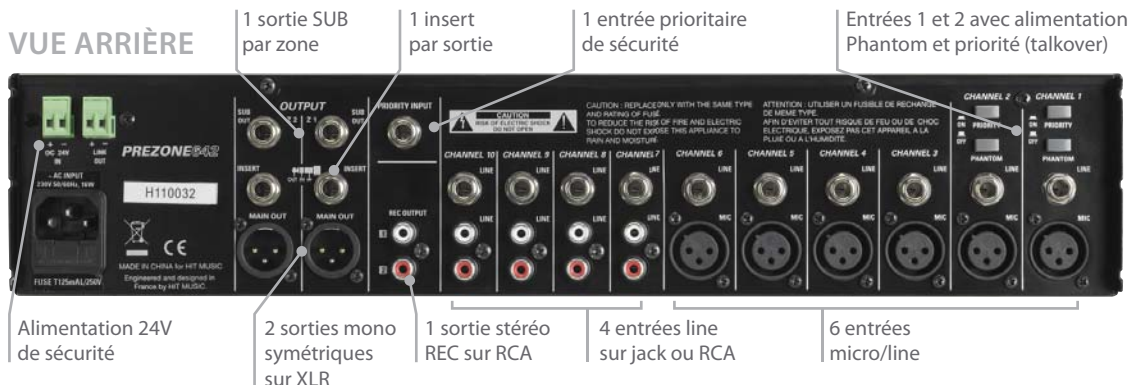
**Chaque entrée micro possède :**

- Un réglage de gain
- Une égalisation 3 bandes
- Ces réglages sont réservés à l'installation et ne peuvent être modifiés qu'avec un tournevis

**Chaque entrée line propose :**

- Un réglage du gain. (Ce réglage est réservé à l'installation et ne peut être modifié qu'avec un tournevis)

### VUE ARRIÈRE





LECTEUR MULTIMÉDIA TUNER/CD/USB/SD COMPATIBLE MP3

# MPu130T

Toutes les sources de votre ambiance sonore

CODE 9764



Télécommande  
fournie

- > 4 médias dans un boîtier compact
- > Toutes les fonctions à la télécommande
- > Programmation et lecture aléatoire
- > Volume de sortie réglable
- > Rackable 19 pouces



## CARACTÉRISTIQUES :

- Lecteur CD/Mp3 avec mémoire anti-choc (système AVI)
- Lecteur USB avec entrée USB mass storage en façade (format FAT32 16 Go maxi)
- Lecteur SD et SDHC (16 Go max) avec slot en façade
- Réglage du volume de sortie
- Tuner AM et FM avec autoscan et 10 stations mémorisables
- Navigation dans les répertoires et les plages par molette
- Télécommande infra-rouge fournie
- Liste de lecture programmable ou aléatoire
- Sortie asymétrique (-10 dB) sur RCA
- Rackable 19 pouces avec bouton marche arrêt en façade
- Dimensions lecteur : 482 x 44 x 275 mm (19 pouces 1 unité)
- Alimentation : AC 230 V - 50 Hz ou DC 12 V
- Poids : 3.4 kg

### Fonctions de la télécommande :

- Choix de la source (CD, USB, SD ou Tuner)
- Lecture, arrêt, sauts, recherches
- Fonctions programme, random et repeat
- Choix du dossier, du morceau et recherche dans le fichier
- Choix et mémorisation des stations
- Mute
- Ejection du CD

## LA MAÎTRISE DES SOURCES

Le Mpu130T est une véritable centrale multimedia capable de fournir une ambiance sonore en continu, quelle que soit la source.

Très simple d'utilisation avec sa sortie unique, il peut se piloter indépendamment depuis la télécommande, ou directement depuis sa façade avant. Ses ports USB et SD vous donnent accès à des centaines d'heures de musique en continu, en lecture programmable ou aléatoire.







[www.audiophony-pa.com](http://www.audiophony-pa.com)