

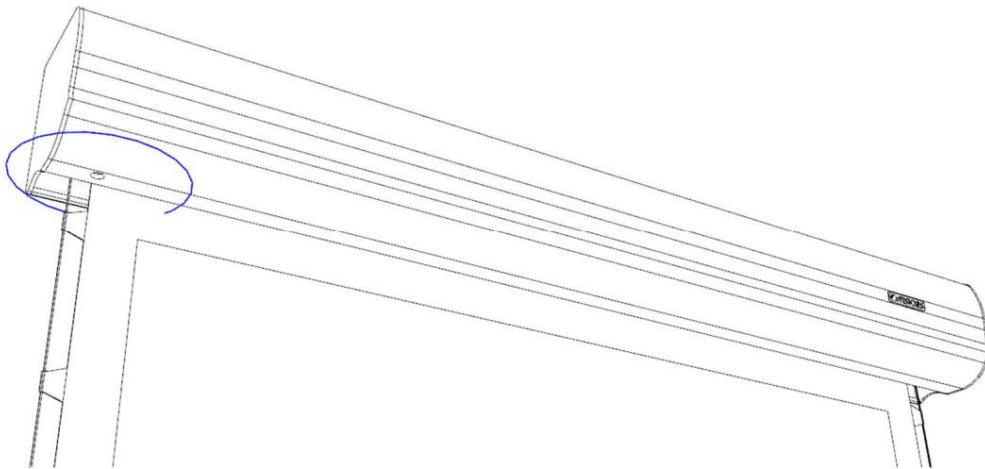
Installation et déploiement d'écrans de projection électriques

Définition de la valeur maximale et minimale de déploiement/déploiement de votre écran de projection

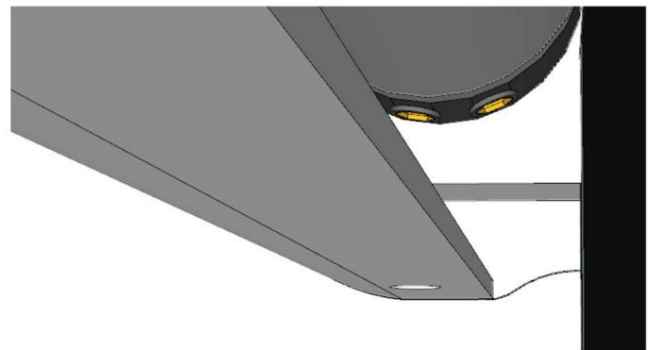
**⚠** Ces opérations ne doivent être effectuées que par une personne techniquement compétente

Ce manuel sert à installer ou ajuster votre écran de projection. Ceci définit jusqu'où l'écran descend (se déroule) avant de s'arrêter automatiquement. Le roll-in (jusqu'où l'écran pénètre dans le boîtier) peut également être ajusté.

Il y a deux petits boulons Allen (4) sur le côté gauche de l'écran qui permettent d'effectuer ces réglages ajuster

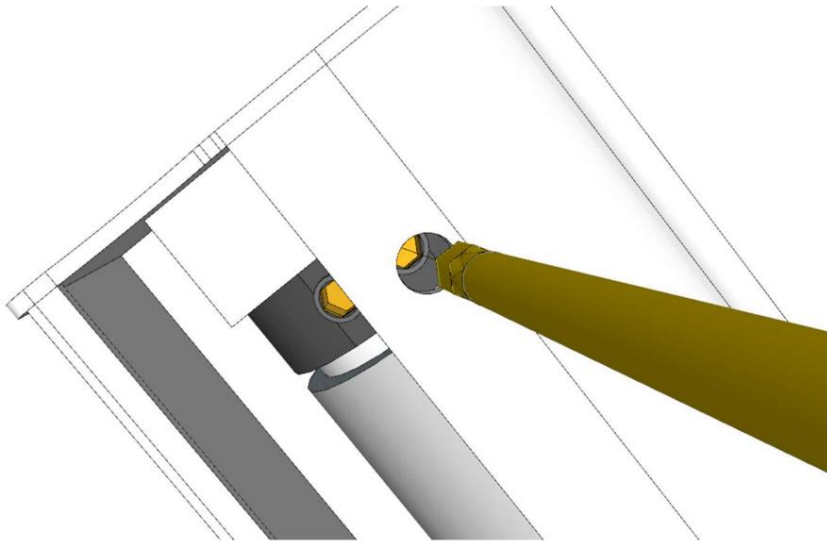


Voici deux boulons Allen « l'un derrière l'autre ». Celui le plus proche du mur est destiné au déploiement, celui le plus éloigné du mur est destiné au déploiement. Presque tous les utilisateurs ne définissent que ce dernier. En principe, il n'est pas nécessaire d'ajuster le roll-in.



**⚠** Suivez attentivement le manuel. Une définition incorrecte de ces paramètres peut rendre l'écran inutilisable. Si l'écran ne fonctionne plus correctement en raison du réglage de ces paramètres, la garantie peut devenir nulle.

Utilisez la longue clé Allen en plastique (généralement jaune ou verte) pour le réglage.  
Gardez la télécommande à écran à portée de main pour tester et suivre régulièrement les résultats de vos actions.



Tourne dans le sens des aiguilles d'une montre

Garantit moins de déploiement. L'écran s'arrêtera plus haut au-dessus du sol et descendra donc moins loin.

Tourner dans le sens inverse des aiguilles d'une montre

Permet davantage de déploiement. L'écran s'arrêtera plus bas au-dessus du sol (passage) et s'enfoncera donc plus bas.

**⚠** Tournez la clé Allen de 2 tours à chaque fois. Cela produit toujours un changement de 2 à 4 cm. Testez tous les deux tours si l'effet correct est obtenu.

**⚠** N'abaissez jamais l'écran plus loin que le réglage d'usine. Le tissu doit avoir au moins un tour avoir pour rôle de garantir la solidité de l'ensemble et de conserver la toile intacte.